

# HERZLICH WILLKOMMEN



## Wartung und Unterhalt

*Ausfälle vermeiden und reagieren!*

**KOMPETENZZENTRUM WÄSCHEREITECHNIK**

 **unity**management

 **WASCO**

 **PROSEWA**



## Agenda 22. Juni 2018

1. Vorbeugen
  2. Richtig reagieren
  3. Vorgehen bei Serviceanforderung
- 
- Waschmaschinen
  - Wäschetrockner
  - Wäschemangel



## Vorbeugen – Waschmaschinen

- Pflege
  - Türdichtung reinigen, täglich
  - Waschmaschine Oberflächen reinigen
  - Waschmittelbecher sauber halten
  - Filter reinigen bei Ablaufpumpe
- Raum / Umgebung
  - Sauber, zugänglich
- Wartung
  - Kontrolle auf Ablagerungen
  - Einlaufsiebe reinigen / Ablauf periodisch reinigen



## Vorbeugen – Wäschetrockner

- Pflege
  - Flusensieb reinigen nach jedem Trockengang
  - Trockner Oberflächen reinigen
  - Zuluftschlitz frei und sauber halten
- Raum / Umgebung
  - Sauber, zugänglich
- Wartung
  - Trommel auf Ablagerungen kontrollieren (RMC)
  - Abluftkanal periodisch reinigen
  - Umgebung Flusenfilter Innenraum reinigen
  - Flusenfilter auf Beschädigungen prüfen
  - Trockner während Trockenvorgangs nicht unterbrechen



## Vorbeugen – Wäschemangel

- Pflege
  - Wachs / Reinigungstuche, täglich (Muldenmangel)
  - Wäschemangel Oberflächen reinigen
- Raum / Umgebung
  - Sauber, zugänglich
- Wartung
  - Kontrolle auf Ablagerungen
  - Abluftkanal periodisch reinigen



## Richtig reagieren – Erste Schritte

Bevor Massnahmen ergriffen werden oder Manipulationen vorgenommen werden:

- Fehler / Fehlercode notieren
  - Beobachtung / Feststellung notieren
  - Vorfall bzw. wann ist der Fehler aufgetreten (Programm, Zeit, usw.)
  - Wie oft ist der Fehler aufgetreten
- 
- Sicherungen kontrollieren (Haussicherungen)
  - Maschine Strom ausschalten (ca. 15 Minuten warten) [«Reset»]
  - Alle Anschlüsse prüfen



## Richtig reagieren – Waschmaschine

- Läuft kein Wasser ein
  - Einlaufsiebe prüfen; Wasserhahn geöffnet; läuft Wasser durch
- Wasser läuft nicht ab
  - Ablauf kontrollieren; bei Laugenpumpe Filter kontrollieren
- Maschine heizt nicht auf (Fehler keine Heizung)
  - Sicherungen kontrollieren
- Wasser am Boden
  - Überschäumen?



## Richtig reagieren – Wäschetrockner

- Trockner Heiz nicht
  - Abluft kontrollieren, Filter reinigen, Sicherungen kontrollieren,
  - Sicherheitsthermostat kontrollieren
  - Thermostat Einstellung kontrollieren
- Trommel dreht nicht
  - Sicherung kontrollieren; Beladung zuviel?
- Wäsche wird nicht trocken mit Restfeuchteprogramm
  - Innentrommel mit Mitnehmer reinigen (Essig/Scotch)



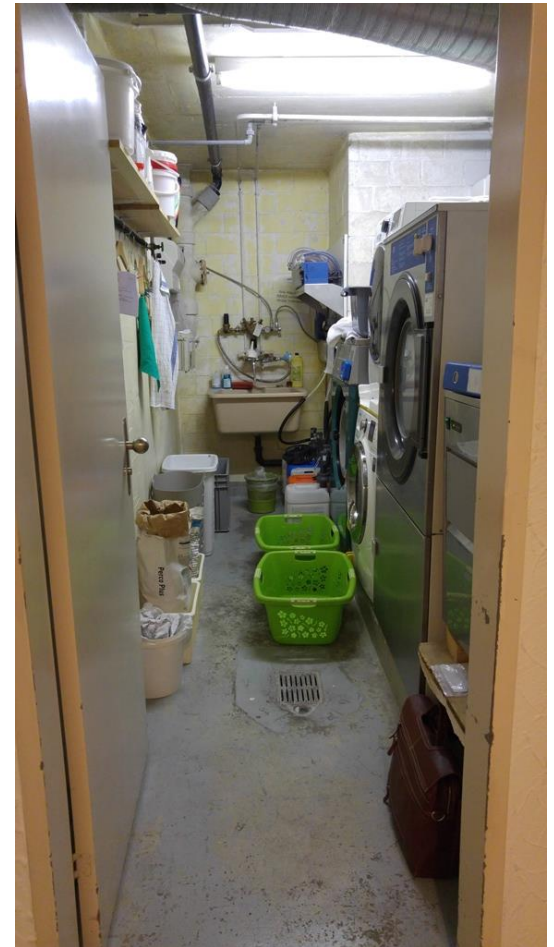


## Richtig reagieren – Wäschemangel

- Walze dreht nicht
  - Sicherungen kontrollieren, Handschutz/Notaus kontrollieren
- Heitzt nicht
  - Sicherungen kontrollieren, Thermostat Einstellung kontrollieren
- Flecken auf der Wäsche
  - Waschmittelrückstände?, Temperatur kontrollieren, Walze/Mulde auf Sauberkeit kontrollieren
- Wäsche trocknet nicht gut
  - Abluft kontrollieren, Temperatur kontrollieren, Geschwindigkeit regulieren

## Aus der Praxis

- Raumbedarf?
- Unterhalt?



## Aus der Praxis

- Handling...





## Und Weiteres

Geräteunterhalt nicht vergessen

- Maschinen täglich reinigen
- Regelmässig entkalken
- Immer Flusensieb reinigen
- Auf Flecken auf der Wäsche achten (Chemierückstände)
- Ab und zu Wasserqualität prüfen



## Vorgehen bei Serviceanforderung

- Marke, Typ, (Steuerung)
- Fehlermeldung/Fehlercode (1. Meldung)
- Beobachtungen / Feststellungen
- Ereignis, wann trat Fehler auf (Programm?)
- Wichtig: alle Meldungen / Ereignisse



# FACHKOMPETENZZENTRUM WÄSCHEREITECHNIK



***EINZIGARTIG VIELSEITIG***

**DANKE FÜR IHR INTERESSE**